

[Home](#) >> [Bagno](#)

Quale luce per il bagno? A LED va bene, ma guarda anche il fattore IP

Centrale, sopra lo specchio o laterale, a sospensione oppure a braccio orientabile... : la luce per il bagno aggiunge un tocco di stile, colore e design.



A cura di Nicoletta De Rossi, Monica Mattiacci

Pubblicato il 17/11/2023 | Aggiornato il 17/11/2023

La luce per il bagno, in particolare quella destinata a illuminare la zona lavabo, deve essere bella, performante ma soprattutto sicura. Da quest'ultimo requisito non si può prescindere nella scelta delle lampade, poiché si tratta della stanza con il più alto potenziale di rischio di tutta la casa, per la compresenza di acqua ed elettricità.

Quale grado di protezione ci vuole per la luce in bagno

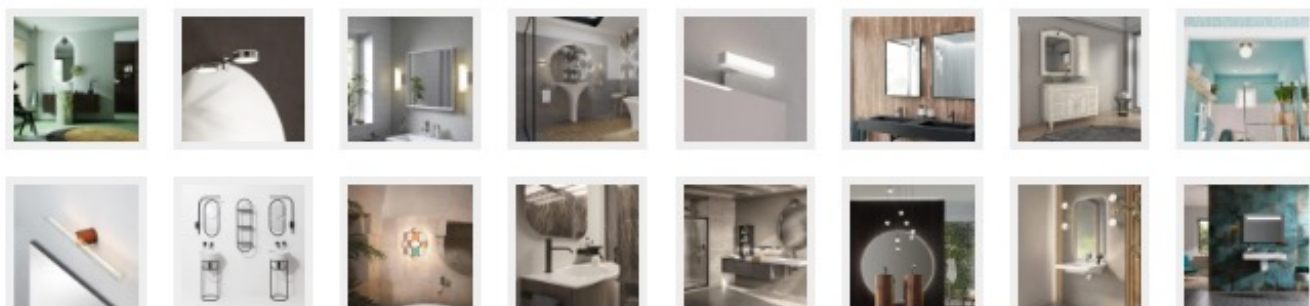
È importante a questo proposito leggere la scheda tecnica del prodotto e verificare il **codice IP**, ovvero il **grado di protezione dell'apparecchio**: la sigla è seguita da due cifre, delle quali interessa la seconda perché indica la protezione contro l'ingresso di liquidi. Può variare da 0 (nessuna protezione) a 8 (uso in immersione). Quindi se la lampada sarà a rischio di esposizione a un alto tasso di umidità, a spruzzi o al contatto diretto con l'acqua (getti), ci si deve orientare su modelli contraddistinti da 2, 3 oppure 4. Da tenere presente che alcuni produttori realizzano collezioni di luci specifiche per questo ambiente con seconda cifra 1 (hanno le parti tecniche protette). Esistono modelli grado 0 per i quali i produttori garantiscono l'utilizzo anche in bagno, purché non vengano installati vicino all'acqua.

Attenzione: l'acqua va mantenuta a distanza: almeno 60 cm devono separare il rubinetto dalle lampadine.

Quale la luce in bagno e dove metterla?

- **Una sola, sopra, in linea:** una barra posta sul profilo superiore dello specchio **proietta la luce dall'alto** e l'illuminazione diffusa fa risaltare il viso, senza creare zone d'ombra. Per un buon risultato estetico, specchio e barra dovranno avere la stessa lunghezza. Se invece lo specchio supera i 120-150 cm, la lampada va collocata in asse con la mezzeria del lavabo.
- **Una, ma potente:** se si sceglie di mettere una sola lampada al centro dello specchio, serve che abbia una certa potenza per avere abbastanza luce: 12W se LED, almeno 100 W negli altri casi.
- **Per avere più luce:** pur avendo un buon indice di resa cromatica (che si misura da 0 a 100), una sola lampada potrebbe non essere sufficiente a illuminare lo specchio. Si può optare allora per un groupage di diffusori slim, mixati in varie tonalità coordinate e applicate ad altezze differenti. Poiché hanno attacchi autonomi, bisogna prevederne a sufficienza.
- **Rotonda, centrale:** perfetta e funzionale, (il richiamo alla forma del sole è immediato), **la lampada tonda** è adatta a illuminare tutta la stanza. Se collocata a lato dello specchio, invece, è preferibile usarla in coppia: due punti luce con diffusore circolare ma con diametro ridotto
- **Luce per il bagno, mobile con bracci:** avere la luce dove e come serve, ecco il vantaggio di una **lampada orientabile**. Va fissata sopra lo specchio o di lato se questo ha forma ovale e allungata. La lunghezza dell'estensione è in rapporto alla praticità d'uso e alle dimensioni dell'ambiente. Per esempio, girevole anche senza supporto, va posizionata sopra lo specchio o lateralmente se si desidera che luce diffusa venga proiettata verso l'alto o verso il basso. L'efficacia dipende dalla potenza: un'alogena da 120 W è perfetta.
- **Con due faretti:** più decorativa di una barra luminosa, la doppia luce è la soluzione ideale per gli specchi più grandi e, in genere, per i bagni dal gusto più tradizionale. La distanza corretta tra le due lampadine è quella che permette un'illuminazione priva di ombre, sia al centro sia ai lati.

Luci per il bagno





Yo-yo di Arbi Arredobagno

Nella composizione Home Plus #03 di **Arbi Arredobagno** è stata usata la specchiera Jolie sono fissati due faretto **Yo-yo** con LED a luce naturale. Ciascuno ha un diametro di 8 cm. Prezzo su richiesta. www.arbiarredobagno.it