

Home &gt; Area Interior &gt; Street, configurazioni bagno leggere e senza maniglie

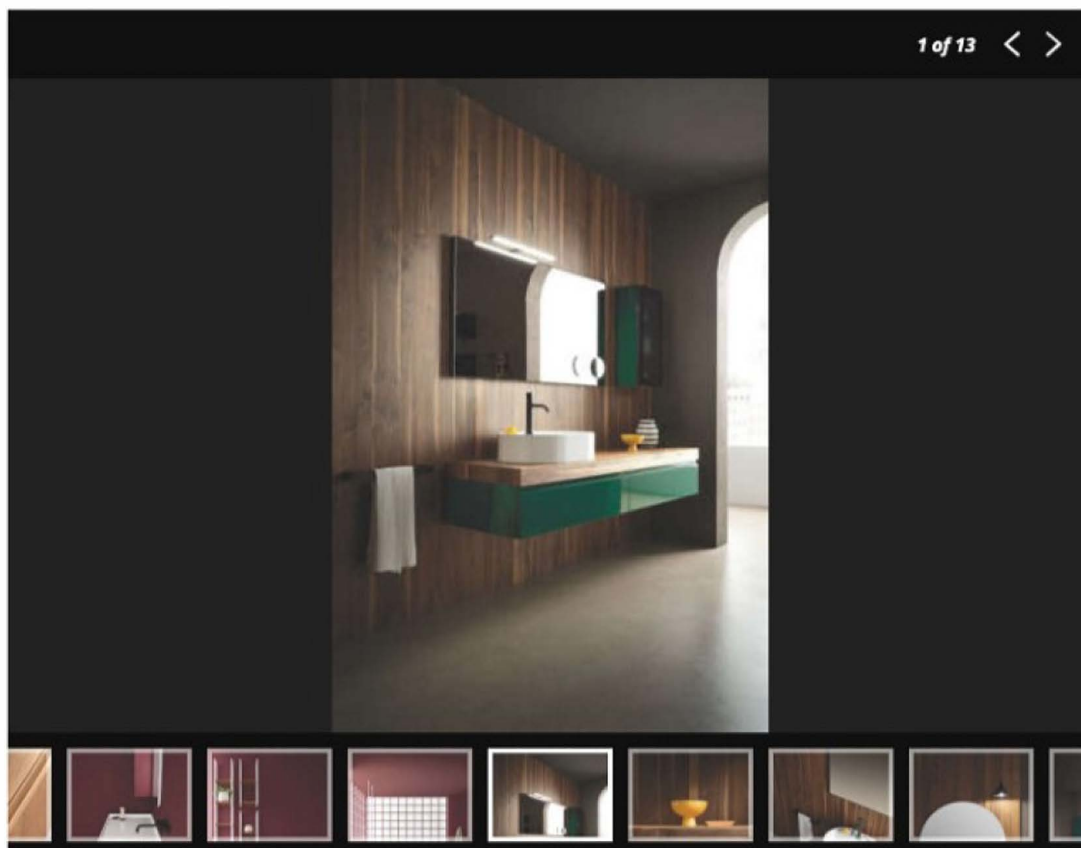


Area Interior

## Street, configurazioni bagno leggere e senza maniglie

redazione area · 3 Febbraio 2022

**Street** è la collezione **Arbi Arredobagno** caratterizzata da una comoda presa integrata nell'anta: un elemento estetico e funzionale, principe della linea. L'esclusivo dettaglio, oltre ad assicurare una impugnatura sicura e confortevole, enfatizza l'aspetto moderno e contemporaneo della proposta di arredo, dalle linee estremamente pulite ed essenziali. L'assenza delle maniglie aumenta, infatti, la leggerezza dei volumi e garantisce una visione completa dei frontali delle ante, permettendo alle finiture di risaltare al meglio.



La vasta modularità di Street consente di creare molteplici configurazioni, coniugando ricercatezza ed eleganza e adattandosi facilmente a ogni stanza da bagno. Con la stessa sensibilità per la precisione geometrica e per la cura del dettaglio, ogni composizione può essere abbinata ai lavabi, piani top, specchiere, faretti, accessori e complementi presenti nel listino Arbi e ai piatti doccia, box doccia, vasche freestanding e termoarredo presenti nel programma Ibra.

Dal punto di vista stilistico, l'elevata personalizzazione della collezione Street è garantita dalla possibilità di scegliere tra ben 51 finiture laccate - lucido, opaco o velvet - e 6 nuances Rovere; disponibile anche una variante Special in noce canaletto.

